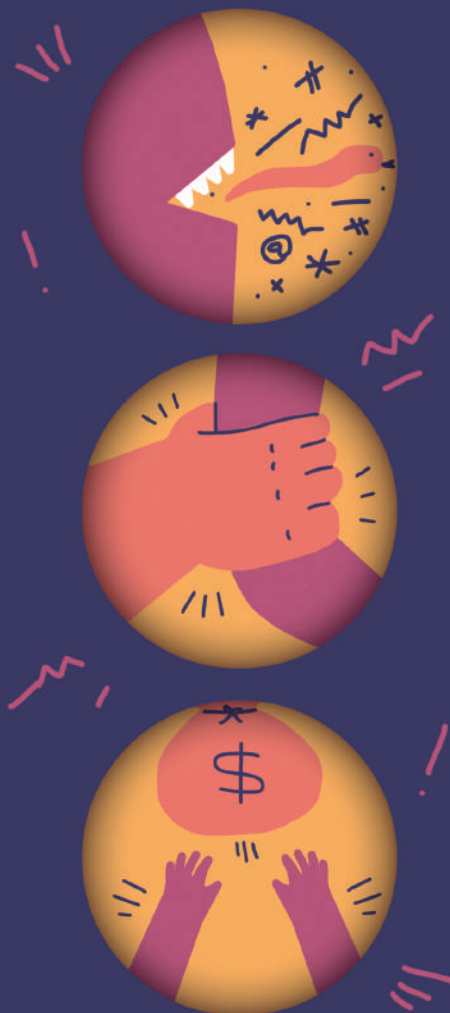


## ¿QUÉ ES LA VIOLENCIA CONTRA LAS MUJERES POR RAZONES DE GÉNERO?



Cualquier acción u omisión, basada en su género, que causa **daño o sufrimiento psicológico, físico, patrimonial, económico, sexual o la muerte** de las mujeres.

### ¿Qué puedes hacer si sufres violencia?

Acércate a la unidad móvil, el módulo fijo o los módulos semifijos de atención con los que contamos en varios municipios del estado de Jalisco. Además puedes acercarte a los Centros de Atención para Mujeres y Niñez (CAMUNI).

**Pide información;** te ayudaremos a crear un plan de emergencia y te orientaremos sobre un lugar al que puedes acudir para darle atención y seguimiento a tu caso, canalizándote a los servicios que correspondan de acuerdo a tu situación particular.

### CONTACTO

#### Línea Mujeres

Línea de atención telefónica  
TelS: 3345 6166 ó 01 800 00 68597  
Lunes a viernes de 9 am a 5 pm

#### Secretaría de Igualdad Sustantiva entre Mujeres y Hombres

Miguel Blanco #883 Zona Centro.  
Guadalajara, Jalisco. Tel. 3658 3170  
Lunes a viernes de 9 am a 5 pm

   @IgualdadJalisco

## ¿HAS VIVIDO VIOLENCIA DE GÉNERO?

Reconoce qué es la violencia, cómo se manifiesta y qué puedes hacer al respecto.



 Igualdad Sustantiva  
entre Mujeres y Hombres



## ¿Cómo saber si vives violencia?

La violencia se puede manifestar de muchas maneras, es importante que sepas identificarlas; conoce algunas en la siguiente lista:

### Violencia psicológica

Si alguna persona

- Te ha pedido que le dejes de hablar a alguien
- Te ha amenazado con lastimarse
- Te compara con otras mujeres o descalifica lo que haces

### Violencia física

Si alguna persona

- Te ha golpeado
- Te ha empujado o dejado algún morete o cicatriz
- Ha intentado ahorcarte

### Violencia sexual

Si alguna persona

- Te ha obligado a tener relaciones sexuales
- Te ha tocado sin tu consentimiento
- Te ha hecho comentarios de contenido sexual que te incomoden

### Violencia económica o patrimonial

Si alguna persona

- Ha destruido o escondido tus documentos personales
- Ha dañado bienes comunes o que son tuyos
- Te ha quitado o controla el dinero que tú ganas

## ¿En dónde puede ocurrir la violencia?

Hay diferentes espacios o ámbitos donde puede ocurrir la violencia: en tu familia, en tu trabajo, en la escuela, en tu comunidad, por parte de una institución, en tus relaciones de pareja, en el ámbito político.



**La forma más extrema de violencia de género es el feminicidio.**



## Consecuencias de la violencia

Podrías entrar en un estado de indefensión, teniendo la sensación de imposibilidad para defenderte, responder o repeler cualquier tipo de violencia contra ti.

Recuerda que no es tu culpa si sientes miedo, vergüenza, coraje, frustración, apatía, o si sientes que ya no disfrutas de tus actividades cotidianas.



## ¿Cómo interviene la Secretaría de Igualdad Sustantiva entre Mujeres y Hombres en estas situaciones?

Desde la SISEMH, buscamos propiciar cambios en los patrones socioculturales que generan desigualdades de género, visibilizar y evitar que ocurran las violencias contra las mujeres. Si te encuentras en una situación de violencia, recuerda que existen alternativas para salir del ciclo en el que estás viviendo.